

**LIPIDOGRAM 5 LAT** - Ogólnopolskie badanie epidemiologiczne zaburzeń lipidowych oraz wybranych czynników ryzyka chorób sercowo-naczyniowych w warunkach Podstawowej Opieki Zdrowotnej

---

## **Rozpowszechnienie dyslipidemii i leczenie zaburzeń lipidowych wśród lekarzy POZ w Polsce.**

**Badanie LIPIDOGRAM 5 LAT**

**dr n. med. Jacek Józwiak**

**LIPIDOGRAM 5 LAT - Ogólnopolskie badanie epidemiologiczne zaburzeń lipidowych oraz wybranych czynników ryzyka chorób sercowo-naczyniowych w warunkach Podstawowej Opieki Zdrowotnej**

---

## **Cel**

- **Celem strategicznym** badań **LIPIDOGRAM** była ogólnopolska, przesiewowa i prospektywna **ocena rozpowszechnienia wybranych czynników ryzyka sercowo-naczyniowego** wśród pacjentów aktywnie korzystających z opieki lekarzy POZ, w ramach wykonywanych przez nich świadczeń medycznych, zakontraktowanych z płatnikiem publicznym.
- Wśród modyfikowalnych czynników ryzyka rozwoju chorób układu sercowo-naczyniowego **pryncypialnej ocenie**, wiążącej się z nazwą własną LIPIDOGRAM, poddano najbardziej rozpowszechnioną w Polsce **dyslipidemię**.

**LIPIDOGRAM 5 LAT - Ogólnopolskie badanie epidemiologiczne zaburzeń lipidowych oraz wybranych czynników ryzyka chorób sercowo-naczyniowych w warunkach Podstawowej Opieki Zdrowotnej**

---

## **Cel**

- ❑ **Celami cząstkowymi** badania było dokonanie w badanej populacji w kolejnych latach obserwacji 2004, 2006 i 2010 oceny:
  - ❑ rozpowszechnienia nadwagi i otyłości
  - ❑ częstości palenia tytoniu
  - ❑ zachorowalności na nadciśnienie tętnicze, chorobę niedokrwienną serca, zawał serca, cukrzycę
  - ❑ skuteczności i sposobów leczenia dyslipidemii
  
- ❑ **uzupełnione zebraniem wywiadu rodzinnego w kierunku chorób sercowo-naczyniowych.**

**LIPIDOGRAM 5 LAT - Ogólnopolskie badanie epidemiologiczne zaburzeń lipidowych oraz wybranych czynników ryzyka chorób sercowo-naczyniowych w warunkach Podstawowej Opieki Zdrowotnej**

---

**Konstrukcja badania**

□ **LIPIDOGRAM2004**

**n = 17 065**

**screening**



□ **LIPIDOGRAM2006**

**n = 17 152**

**screening**



□ **LIPIDOGRAM 5 LAT  
2004 – 2006 - 2010**

**n = 1820**

**follow-up**



**LIPIDOGRAM 5 LAT - Ogólnopolskie badanie epidemiologiczne zaburzeń lipidowych oraz wybranych czynników ryzyka chorób sercowo-naczyniowych w warunkach Podstawowej Opieki Zdrowotnej**

---

## **Wymogi proceduralne badania**

- Protokół Badania
- Komitet Sterujący
- Komisja Bioetyczna
- Laboratorium Centralne
- patronat Kolegium Lekarzy Rodzinnych w Polsce
- ankieta badawcza
- pisemna zgoda osób włączonych do badania
- pisemna zgoda Lekarzy-Badaczy
- materiały edukacyjne dla pacjentów
- interwencja edukacyjna.

**LIPIDOGRAM 5 LAT - Ogólnopolskie badanie epidemiologiczne zaburzeń lipidowych oraz wybranych czynników ryzyka chorób sercowo-naczyniowych w warunkach Podstawowej Opieki Zdrowotnej**

---

## **Materiał / kryteria wyłączenia**

- Każdy z **700 losowo wybranych lekarzy-badaczy** dokonywał **rekrutacji 30 pacjentów**, zgłaszających się do jego poradni POZ z dowolnego powodu.
- Liczba badanych w danym województwie była **proporcjonalna do odsetkowej ilości mieszkańców województwa** odniesionej do liczby wszystkich mieszkańców Polski (wg GUS 2003).
- Założono, iż liczba badanych w najmniejszym województwie nie będzie mniejsza od 500 osób (**21 000 osób w całej Polsce**).

**LIPIDOGRAM 5 LAT - Ogólnopolskie badanie epidemiologiczne zaburzeń lipidowych oraz wybranych czynników ryzyka chorób sercowo-naczyniowych w warunkach Podstawowej Opieki Zdrowotnej**

**Materiał / kryteria włączenia**

- ❑ **pacjenci** - pozostający pod opieką **700 lekarzy rodzinnych** w **444 miastach** oraz miejscowościach w Polsce,
- ❑ w wieku **powyżej 30 r.ż.**
- ❑ zgłaszający się **dobrowolnie** po poradę **z dowolnego powodu**
- ❑ **wyrażający pisemną zgodę** na badanie fizykalne, pobranie krwi i udzielenie odpowiedzi na pytania ankietowe oraz ewentualną kontynuację badania w ciągu 5 lat.

Podział według Województw	Ludność ogółem	Odsetek ludności w województwie	Lipidogram 2004	
			Liczba badanych	Liczba lekarzy
POLSKA.....	38190608	100,00%	21000	700
Dolnośląskie.....	2898313	7,59%	1594	53
Kujawsko-pomorskie...	2068142	5,42%	1137	38
Lubelskie.....	2191172	5,74%	1205	40
Lubuskie.....	1008786	2,64%	555	18
Łódzkie.....	2597094	6,80%	1428	48
Małopolskie.....	3252949	8,52%	1789	60
Mazowieckie.....	5135109	13,45%	2824	94
Opolskie.....	1055667	2,76%	580	19
Podkarpackie.....	2097248	5,49%	1153	38
Podlaskie.....	1205337	3,16%	663	22
Pomorskie.....	2188918	5,73%	1204	40
Śląskie.....	4714982	12,35%	2593	86
Świętokrzyskie.....	1292334	3,38%	711	24
Warmińsko-mazurskie	1428552	3,74%	786	26
Wielkopolskie.....	3359932	8,80%	1848	62
Zachodniopomorskie...	1696073	4,44%	933	31

**LIPIDOGRAM 5 LAT - Ogólnopolskie badanie epidemiologiczne zaburzeń lipidowych oraz wybranych czynników ryzyka chorób sercowo-naczyniowych w warunkach Podstawowej Opieki Zdrowotnej**

---

**Materiał / kryteria wyłączenia**

- upośledzenie lub ograniczenie czynności prawnych osób włączanych do badania
- brak zgody badanych na pobranie krwi oraz wykorzystanie danych do celów statystycznych
- brak kompletu odpowiedzi w ankiecie badawczej
- niedostarczenie ankiety tożsamej z próbką krwi lub brak próbki krwi
- nieprawidłowo pobrany materiał do badań, uniemożliwiający wykonanie analiz.



**LIPIDOGRAM 5 LAT - Ogólnopolskie badanie epidemiologiczne zaburzeń lipidowych oraz wybranych czynników ryzyka chorób sercowo-naczyniowych w warunkach Podstawowej Opieki Zdrowotnej**

---

**Ankieta badawcza**

- płeć
- wiek
- wykształcenie
- miejsce zamieszkania (miasto, wieś)
- masa ciała, wzrost, BMI, obwód pasa (WC)
- lipidogram krwi (TC, LDL, HDL, TG)
- wywiad chorobowy  
**(nadciśnienie tętnicze, CHNS, zawał serca, cukrzyca)**
- palenie papierosów
- leczenie zaburzeń lipidowych  
(dieta, aktywność fizyczna, statyna, fibrat).

THIS IS A DRAFT FORM. THIS IS A DRAFT FORM. THIS IS A DRAFT FORM. THIS IS A DRAFT FORM. THIS IS A DRAFT FORM.

**LIPIDOGRAM 5 LAT - Ogólnopolskie badanie epidemiologiczne zaburzeń lipidowych oraz wybranych czynników ryzyka chorób sercowo-naczyniowych w warunkach podstawowej opieki zdrowotnej**

**Lipidogram 2009**

*Właściwe kratki do odpowiedzi znajdują się zawsze po prawej stronie tekstu. Odpowiedzi prosimy zaznaczać krzyżykami lub używać wyłącznie dużych liter.*

PACJENT zgłosił się  nie zgłosił się  nie żyje

zgon sercowo-naczyniowy

DATA BADANIA DD - MM - RRRR zgon - inna przyczyna

NAZWISKO \_\_\_\_\_

IMIĘ \_\_\_\_\_ PLEĆ K  M

PESEL \_\_\_\_\_ DATA URODZENIA DD - MM - RRRR

MIEJSCOWOŚĆ \_\_\_\_\_ KOD POCZTOWY \_\_\_\_\_

ULICA \_\_\_\_\_ NR DOMU \_\_\_\_\_

WZROST \_\_\_\_\_ cm (np. 150 cm lub 201 cm) WYKSZTAŁCENIE podstawowe

SWAGA \_\_\_\_\_ kg (np. 078 kg lub 101 kg) średnie

OBWÓD PASA \_\_\_\_\_ cm (np. 071 cm lub 127 cm) wyższe

OBWÓD BIODER \_\_\_\_\_ cm (np. 049 cm lub 103 cm)

MIESZKANIEC wsi  miasta  miasta o podwyższonym ryzyku środowiskowym

DODATNI WYWIAD RODZINNY NIE  TAK

występowanie u rodziców (matka, ojciec), rodzeństwa (siostra, brat) lub dzieci (córka, syn) chorób niedokrwiennej serca, zawału serca, udaru mózgu (u kobiet < 65 r.ż. i mężczyzn < 55 r.ż.)

PALENIE PAPIEROSÓW nigdy  w przeszłości  ile lat temu? \_\_\_\_\_ obecnie  od ilu lat? \_\_\_\_\_

SPOŻYWANIE ALKOHOLU nigdy  w przeszłości  umiarkowane  duże

spżycie umiarkowane: 1 - 2 jednostki/dobę dla kobiet lub 1 - 3 jednostki/dobę dla mężczyzn  
1 jednostka = 10 - 15 g czystego etanolu = 250 ml piwa (szklanka) = 150 ml wina (lampka) = 30 ml wódki (kieliszek)

CUKRZYCA typu 2 NIE  TAK  od ilu lat? \_\_\_\_\_

NADCIŚNIENIE TĘTNICZE NIE  TAK  od ilu lat? \_\_\_\_\_

STOPIEŃ NADCIŚNIENIA TĘTNICZEGO I°  II°  III°

I stopień 140 - 159 / 90 - 99 mmHg II stopień 160 - 179 / 100 - 109 mmHg III stopień ≥ 180 / ≥ 110 mmHg

CHOROBA WIĘNCOWA SERCA NIE  TAK  od ilu lat? \_\_\_\_\_

ZAWAŁ SERCA NIE  TAK  ile lat temu? \_\_\_\_\_

CHOROBA NACZYNIOWA MÓZGU (UDAR) NIE  TAK  od ilu lat? \_\_\_\_\_

MIĄDZYCA NACZYŃ OBWODOWYCH NIE  TAK  od ilu lat? \_\_\_\_\_

OBECNOŚĆ ZABURZEŃ LIPIDOWYCH NIE  TAK

LECZENIE ZABURZEŃ LIPIDOWYCH NIE  TAK

SPOSÓB LECZENIA

simwastatyna

inną statyną

fibrat

dieta

aktywność fizyczna

PIECZĄTKA PLACÓWKI \_\_\_\_\_

THIS IS A DRAFT FORM. THIS IS A DRAFT FORM. THIS IS A DRAFT FORM. THIS IS A DRAFT FORM. THIS IS A DRAFT FORM.

## Ankieta badawcza

W dniu badania lekarze-badacze dokonywali pomiarów RR, pomiarów antropometrycznych oraz wypełniali ankietę badawczą. Ankieta była skanowana za pomocą programu z systemem rozpoznawania pisma ręcznego - ABBYY READER.

**LIPIDOGRAM 5 LAT - Ogólnopolskie badanie epidemiologiczne zaburzeń lipidowych oraz wybranych czynników ryzyka chorób sercowo-naczyniowych w warunkach Podstawowej Opieki Zdrowotnej**

---

## **Wyniki**

- Badanie LIPIDOGRAM 5 LAT, rozpoczęte w 2004 i zakończone w 2010 roku, ukończyło **1190** osób, stanowiących **65%** z liczby **1842** pacjentów pierwotnie włączonych do badania w 2004 roku.
- Spośród 1190 osób, które ukończyły 5-letnią obserwację, **kobiety** stanowiły **62,4%** badanych, zaś **mężczyźni** odpowiednio **37,6%**. Średni wiek osób rozpoczynających w 2004 roku udział w badaniu LIPIDOGRAM 5 LAT wyniósł **53,1 lata**.

**LIPIDOGRAM 5 LAT - Ogólnopolskie badanie epidemiologiczne zaburzeń lipidowych oraz wybranych czynników ryzyka chorób sercowo-naczyniowych w warunkach Podstawowej Opieki Zdrowotnej**

---

## **Wyniki**

- Średni wzrost osób rozpoczynających w **2004** roku udział w badaniu LIPIDOGRAM 5 LAT wyniósł **166,5 cm** ( $\pm 8,4$ ).
- Średnia masa ciała osób rozpoczynających w **2004** roku udział w badaniu LIPIDOGRAM wyniosła **77,7 kg** ( $\pm 15,1$ ).
- Zgodnie z założeniem, iż osobnicza masa ciała zmienia wraz z wiekiem, w trakcie 5-letniej obserwacji, w kolejnych latach **2006** oraz **2010** odnotowano jej wzrost do wartości **78,8 kg** ( $\pm 15,3$ ) oraz **79,3** ( $\pm 15,4$ ).

□ **77,7 kg**

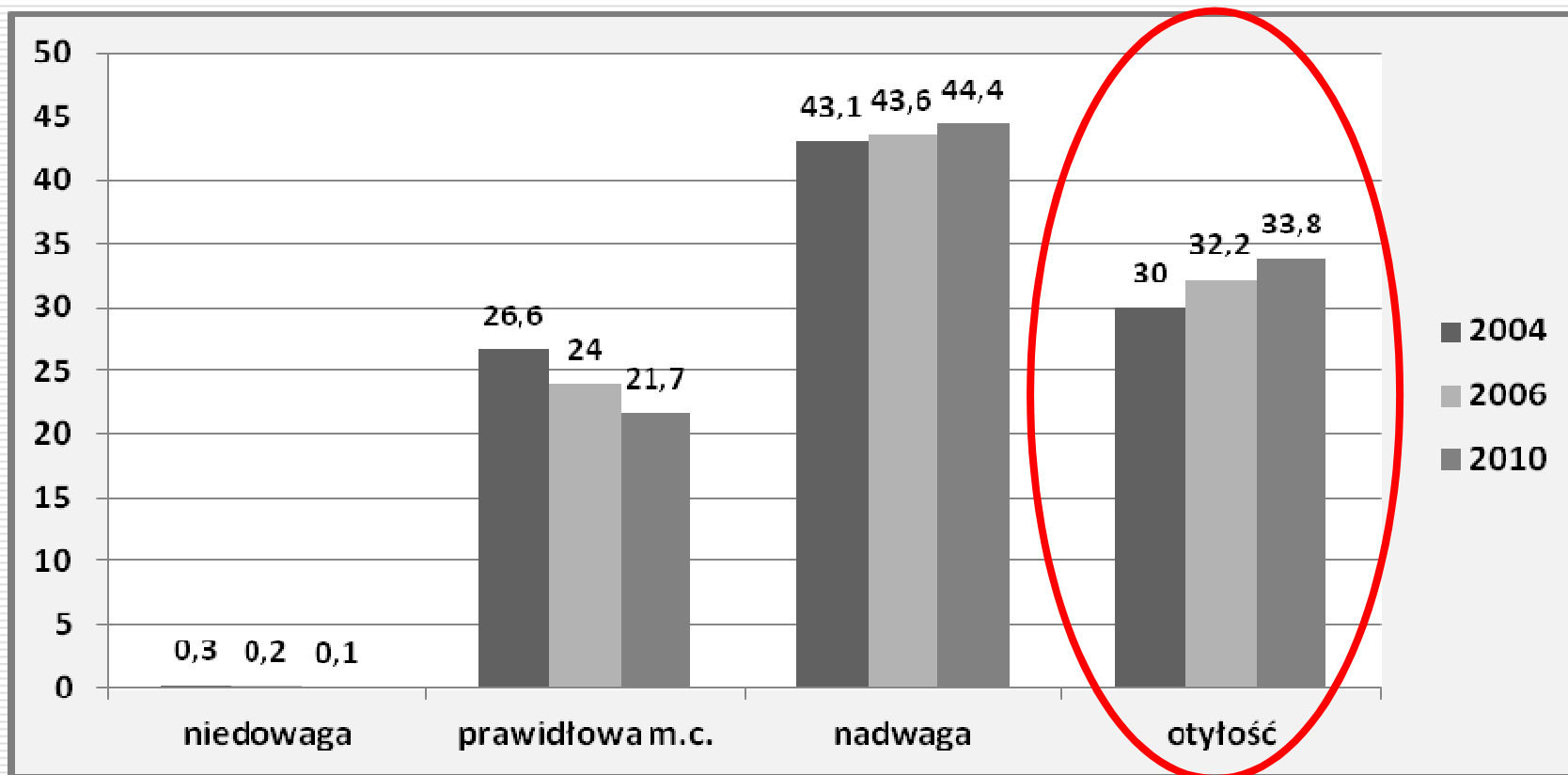
**78,8 kg**

**79,3 kg**

---

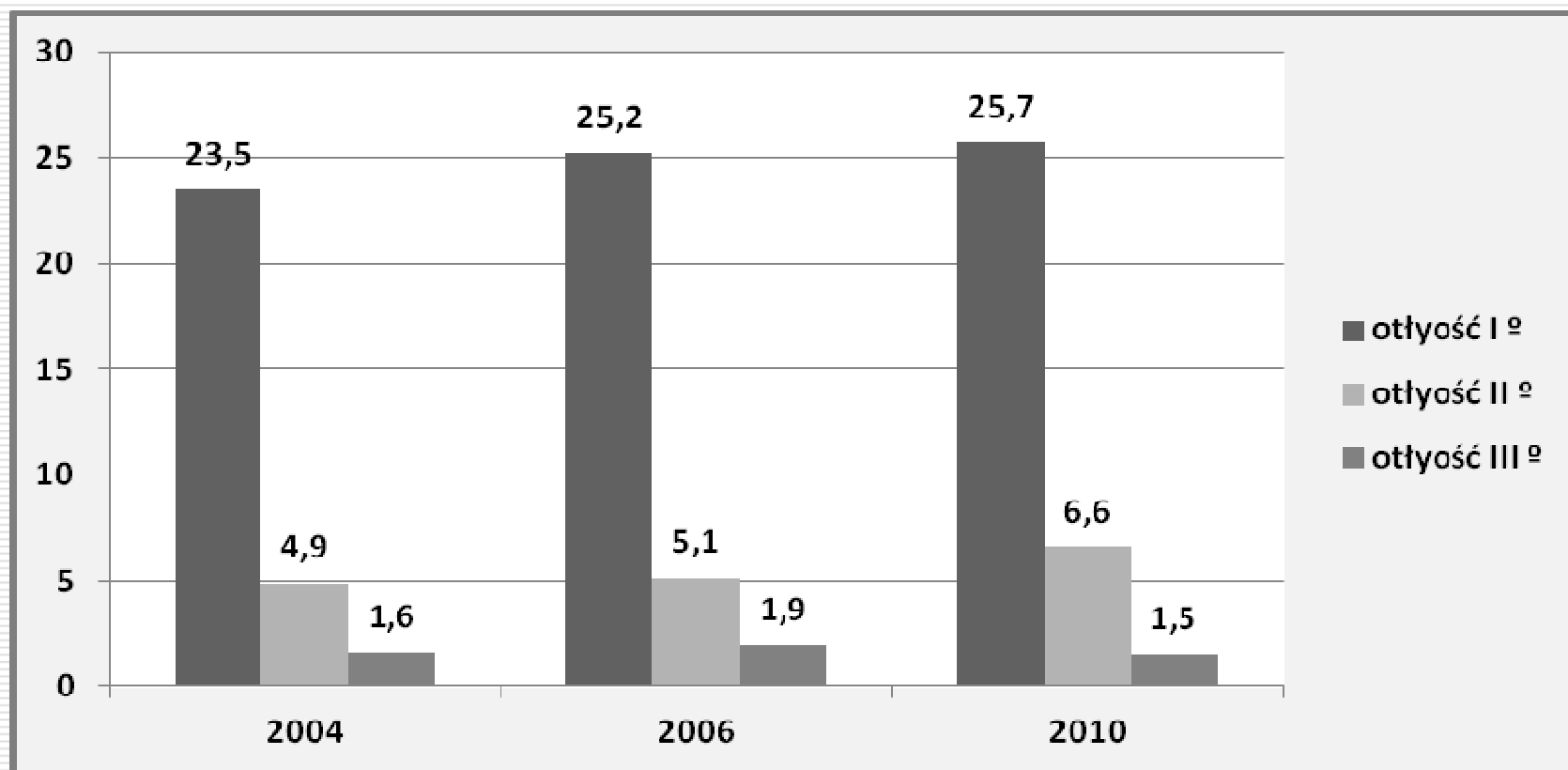
**LIPIDOGRAM 5 LAT - Ogólnopolskie badanie epidemiologiczne zaburzeń lipidowych oraz wybranych czynników ryzyka chorób sercowo-naczyniowych w warunkach Podstawowej Opieki Zdrowotnej**

**Wyniki / BMI**



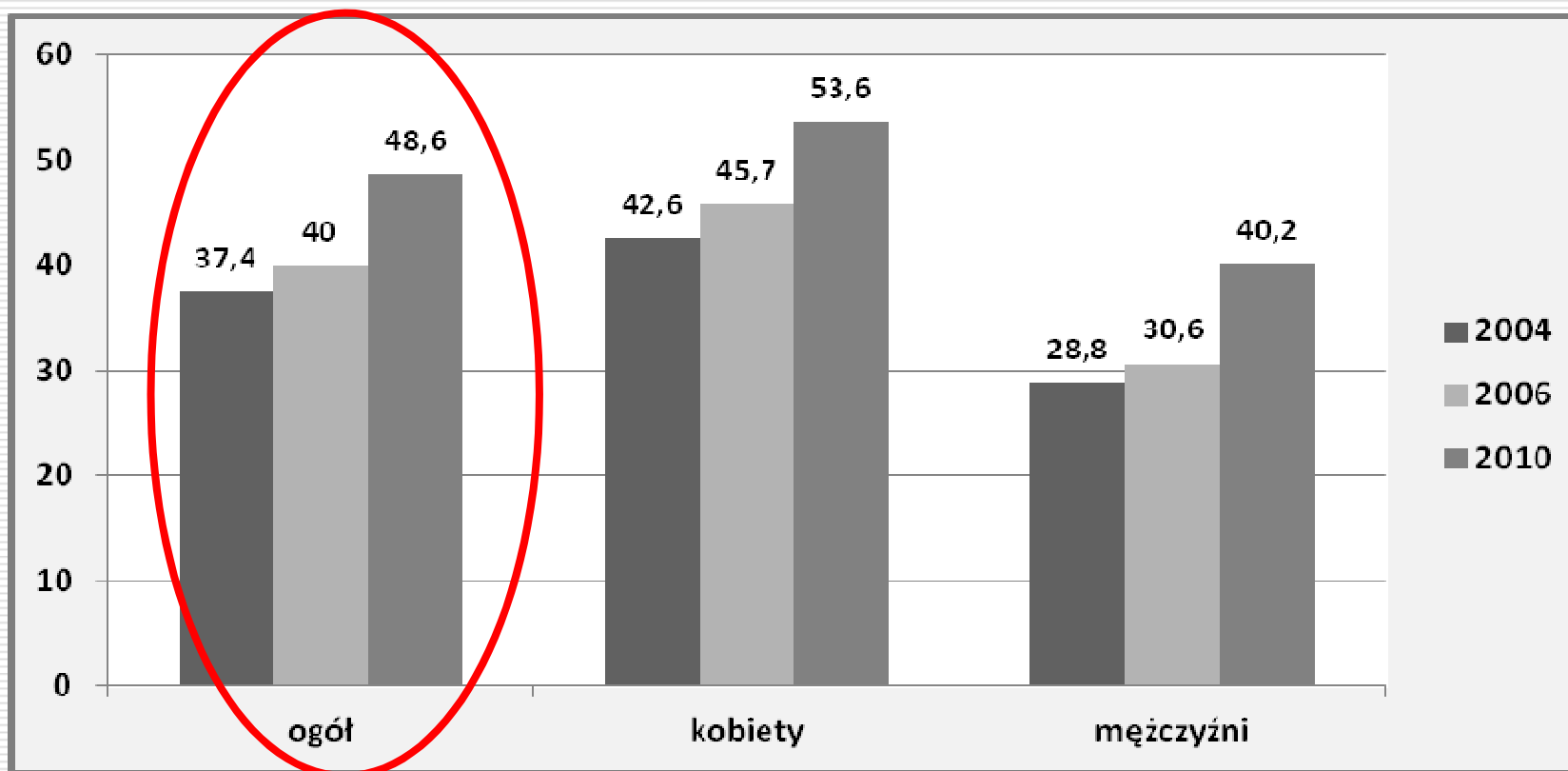
**LIPIDOGRAM 5 LAT - Ogólnopolskie badanie epidemiologiczne zaburzeń lipidowych oraz wybranych czynników ryzyka chorób sercowo-naczyniowych w warunkach Podstawowej Opieki Zdrowotnej**

**Wyniki / BMI stopnie otyłości**



**LIPIDOGRAM 5 LAT - Ogólnopolskie badanie epidemiologiczne zaburzeń lipidowych oraz wybranych czynników ryzyka chorób sercowo-naczyniowych w warunkach Podstawowej Opieki Zdrowotnej**

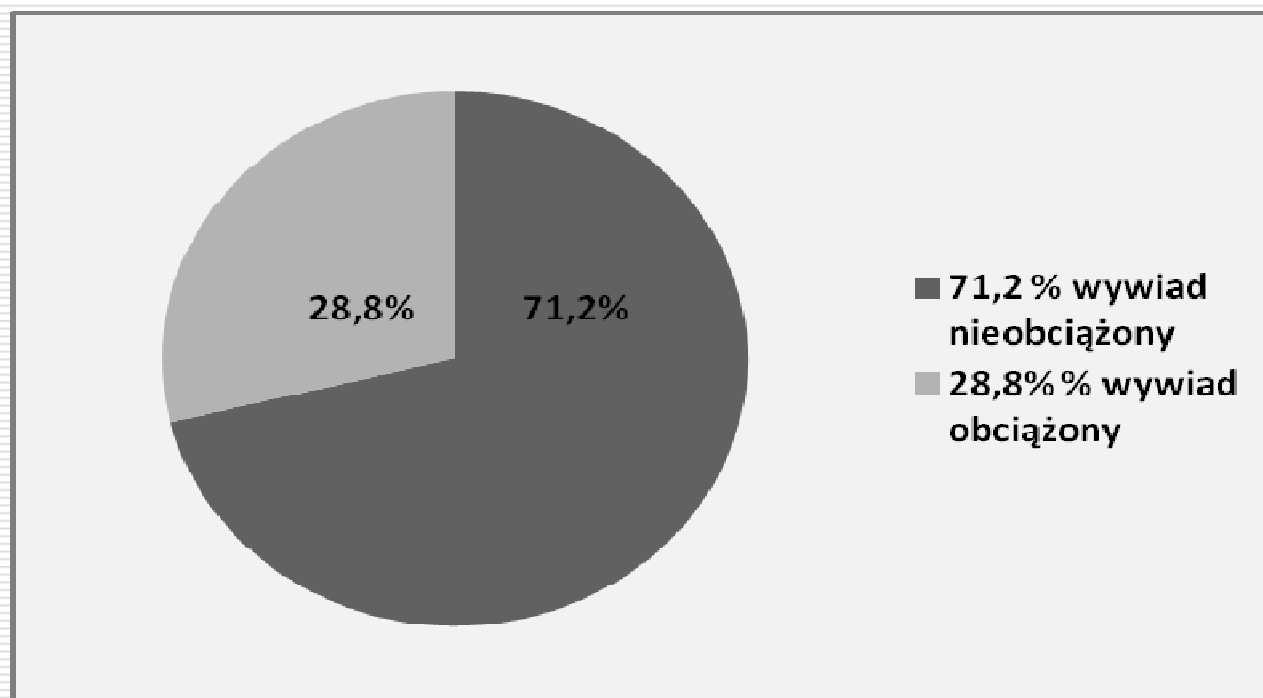
**Wyniki / obwód pasa / otyłość brzuszna**



**LIPIDOGRAM 5 LAT - Ogólnopolskie badanie epidemiologiczne zaburzeń lipidowych oraz wybranych czynników ryzyka chorób sercowo-naczyniowych w warunkach Podstawowej Opieki Zdrowotnej**

---

**Wyniki / obciążony wywiad rodzinny**

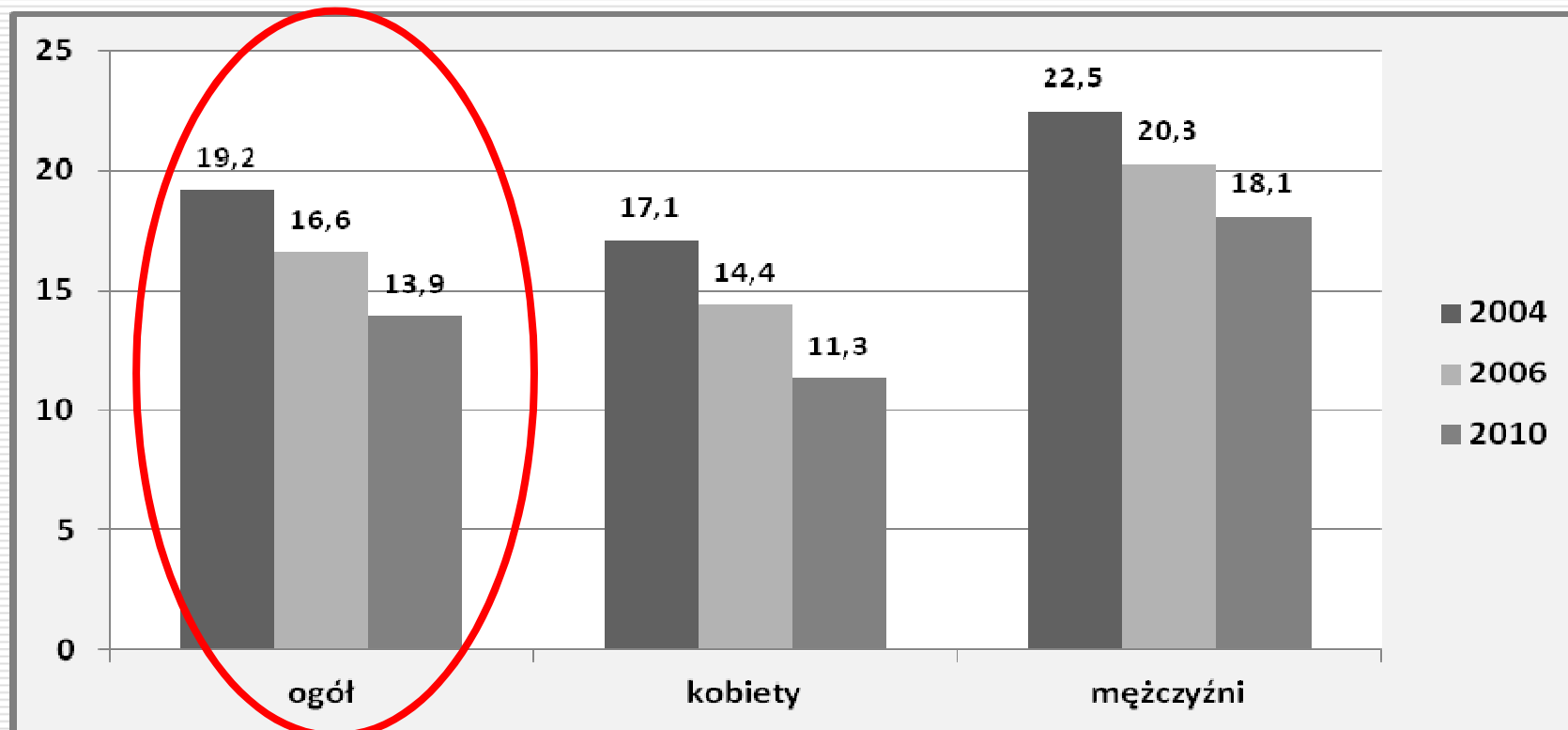


**Kobiety 29,1%    Mężczyźni 28,4%**



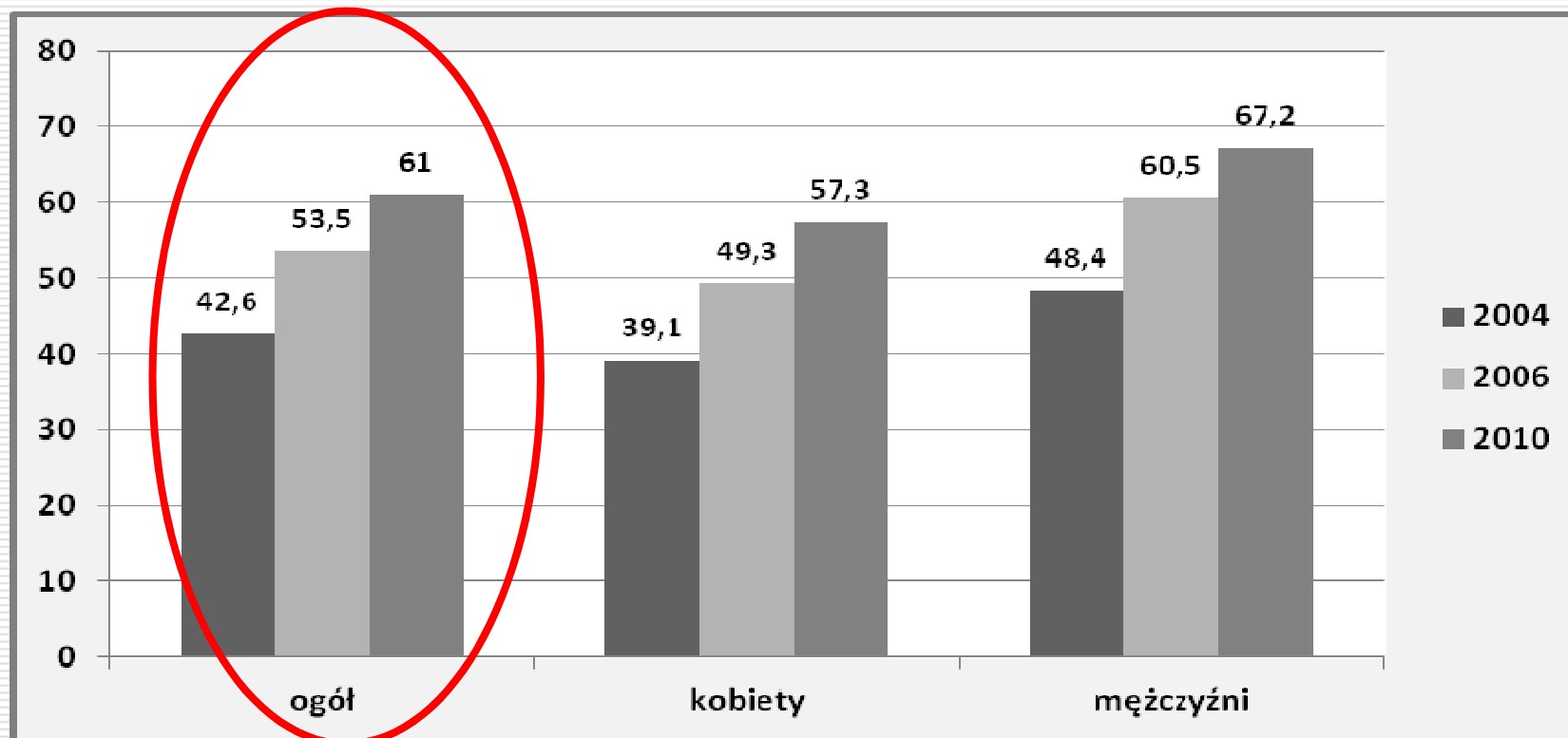
**LIPIDOGRAM 5 LAT - Ogólnopolskie badanie epidemiologiczne zaburzeń lipidowych oraz wybranych czynników ryzyka chorób sercowo-naczyniowych w warunkach Podstawowej Opieki Zdrowotnej**

**Wyniki / palenie papierosów**



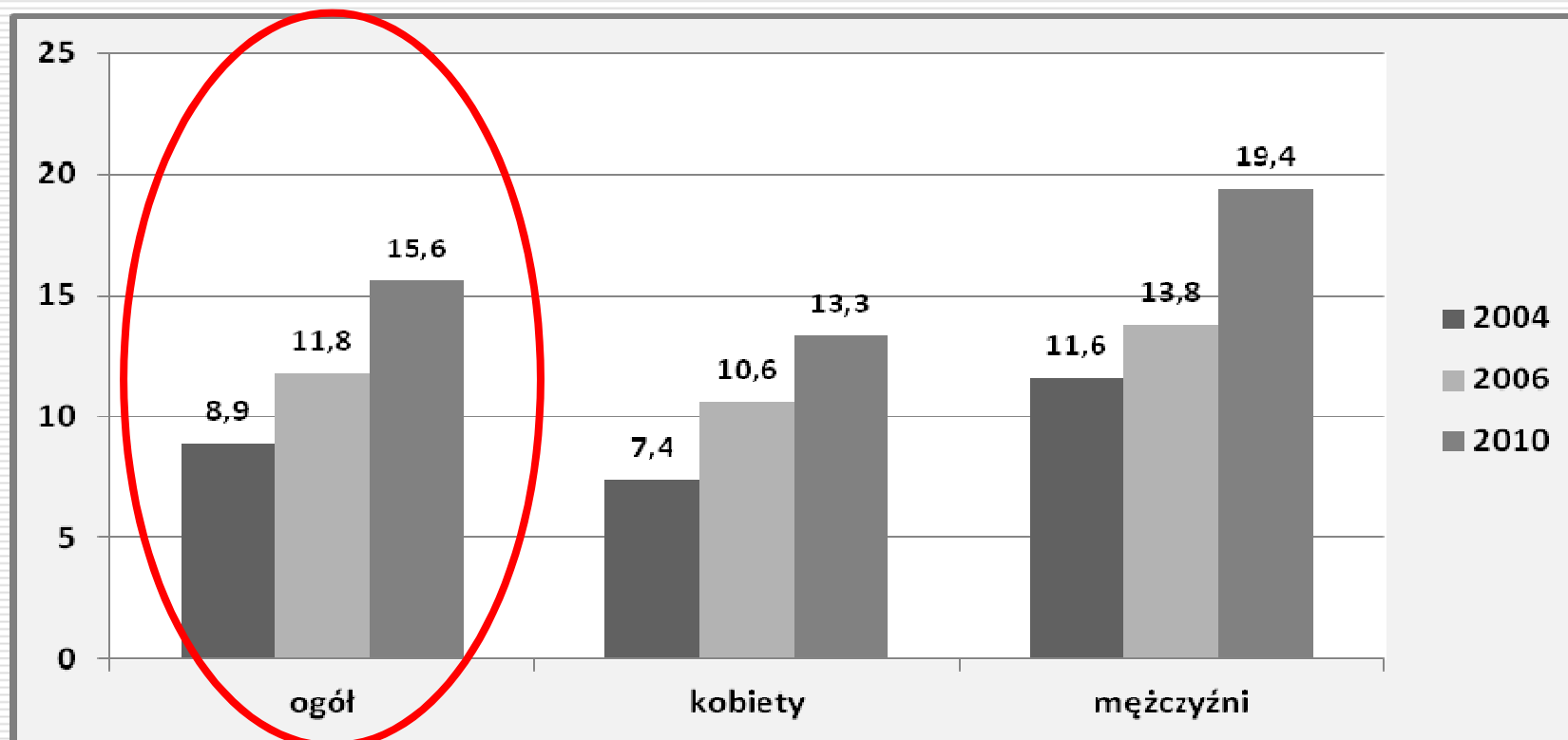
**LIPIDOGRAM 5 LAT - Ogólnopolskie badanie epidemiologiczne zaburzeń lipidowych oraz wybranych czynników ryzyka chorób sercowo-naczyniowych w warunkach Podstawowej Opieki Zdrowotnej**

**Wyniki / nadciśnienie tętnicze**



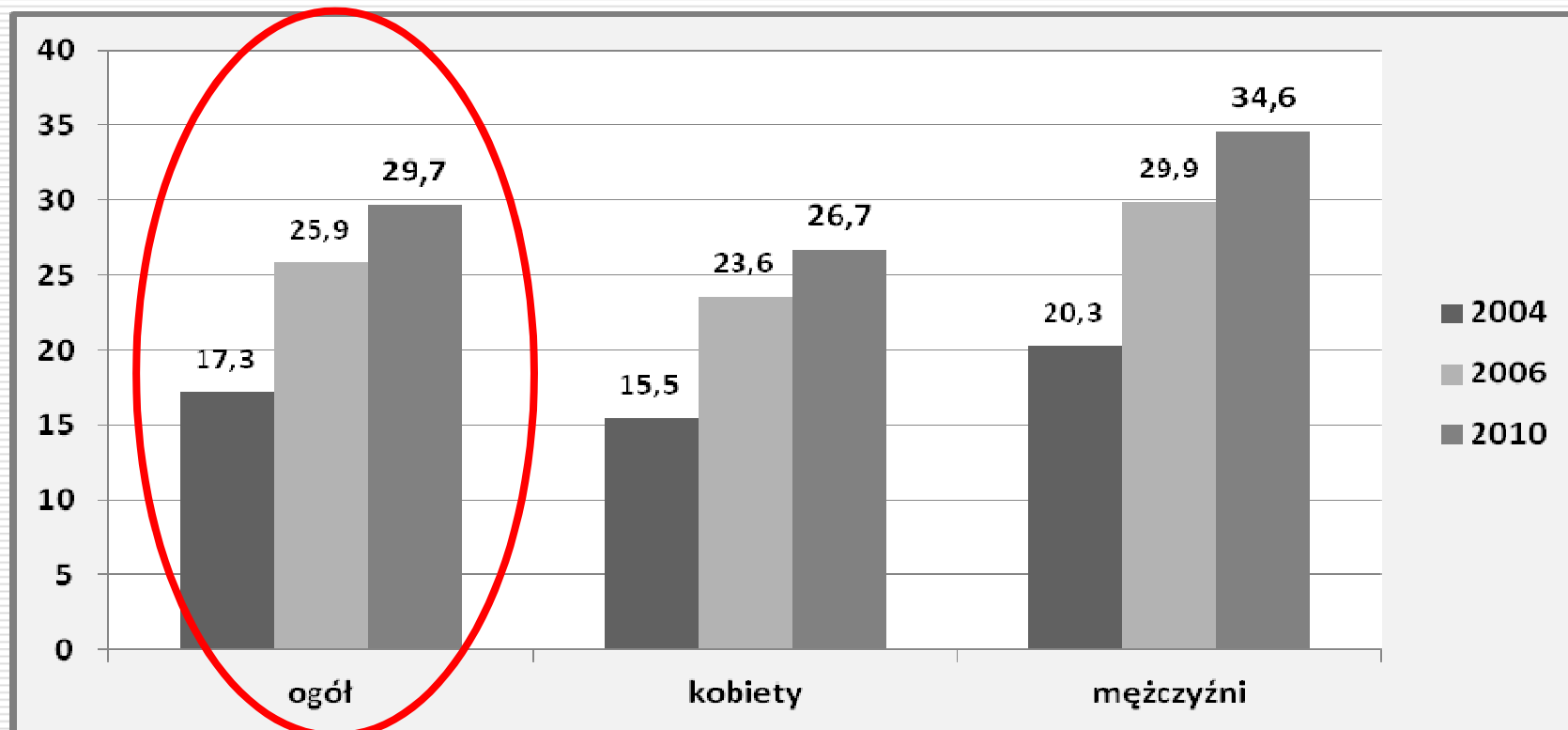
**LIPIDOGRAM 5 LAT - Ogólnopolskie badanie epidemiologiczne zaburzeń lipidowych oraz wybranych czynników ryzyka chorób sercowo-naczyniowych w warunkach Podstawowej Opieki Zdrowotnej**

**Wyniki / cukrzyca**



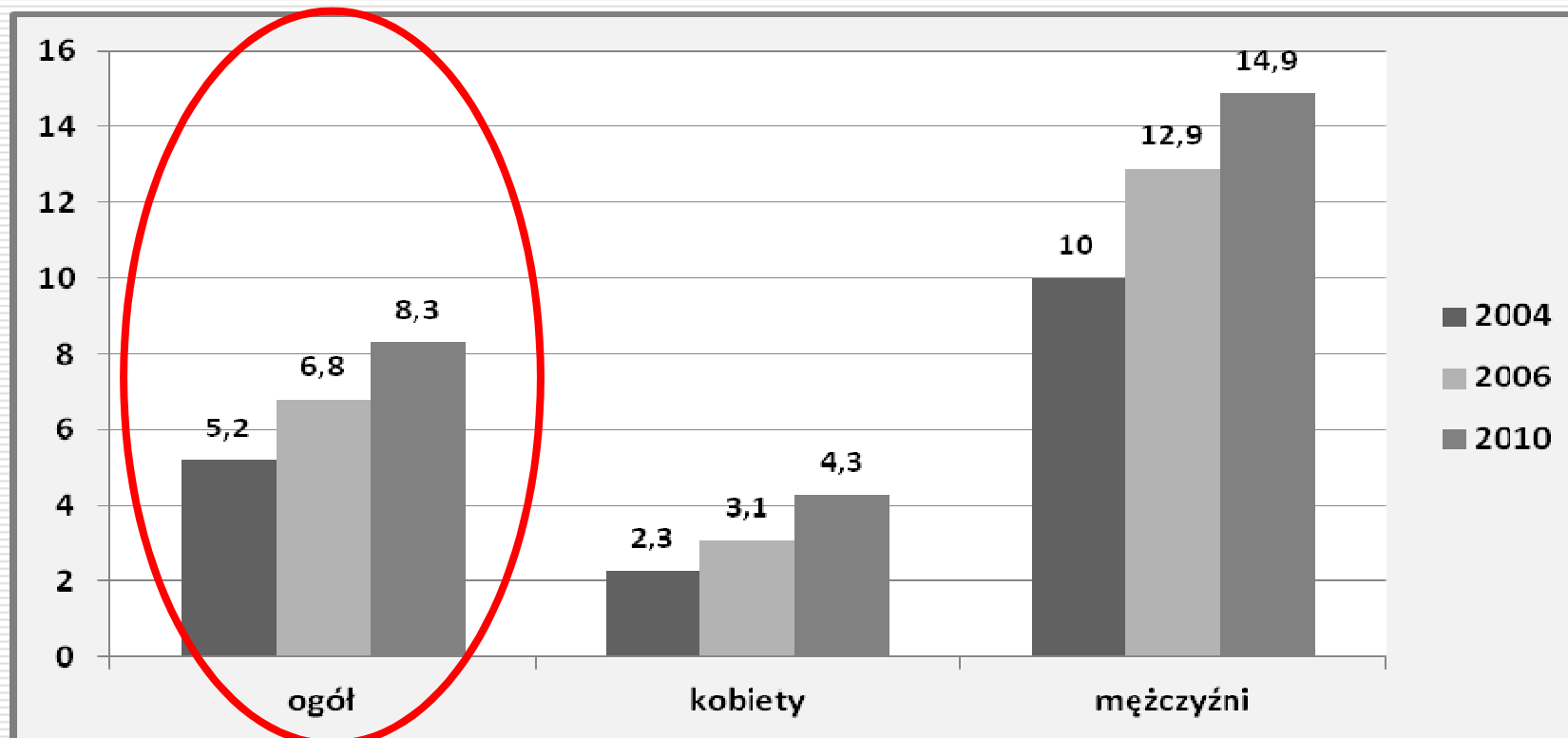
**LIPIDOGRAM 5 LAT - Ogólnopolskie badanie epidemiologiczne zaburzeń lipidowych oraz wybranych czynników ryzyka chorób sercowo-naczyniowych w warunkach Podstawowej Opieki Zdrowotnej**

**Wyniki / choroba niedokrwienna serca**



**LIPIDOGRAM 5 LAT - Ogólnopolskie badanie epidemiologiczne zaburzeń lipidowych oraz wybranych czynników ryzyka chorób sercowo-naczyniowych w warunkach Podstawowej Opieki Zdrowotnej**

**Wyniki / zawał serca**



**LIPIDOGRAM 5 LAT - Ogólnopolskie badanie epidemiologiczne zaburzeń lipidowych oraz wybranych czynników ryzyka chorób sercowo-naczyniowych w warunkach Podstawowej Opieki Zdrowotnej**

---

## **Metody / ocena profilu lipidowego**

- ❑ **Krew pobierana była u pacjentów będących na czczo, co najmniej 12 h od ostatniego posiłku** lub spożycia płynów wysoko węglowodanowych i wysoko cholesterolowych.
- ❑ Oznaczenia parametrów laboratoryjnych: TC, LDL, HDL i TG oraz skanowanie ankiet badawczych przeprowadzono **w jednym Laboratorium Centralnym.**

**LIPIDOGRAM 5 LAT - Ogólnopolskie badanie epidemiologiczne zaburzeń lipidowych oraz wybranych czynników ryzyka chorób sercowo-naczyniowych w warunkach Podstawowej Opieki Zdrowotnej**

## Metody / ocena profilu lipidowego

Kryteria wg NCEP-ATP III		
Cholesterol całkowity	Zakres stężeń	Jednostki
Pożądane	< 200	mg/dl
Granicznie wysokie	200 - 239	mg/dl
Wysokie	≥ 240	mg/dl
LDL-cholesterol		
Optymalne	< 100	mg/dl
Prawie optymalne	100 - 129	mg/dl
Granicznie wysokie	130 - 159	mg/dl
Wysokie	160 - 189	mg/dl
Bardzo wysokie	≥ 190	mg/dl

**LIPIDOGRAM 5 LAT - Ogólnopolskie badanie epidemiologiczne zaburzeń lipidowych oraz wybranych czynników ryzyka chorób sercowo-naczyniowych w warunkach Podstawowej Opieki Zdrowotnej**

## Metody / ocena profilu lipidowego

HDL-cholesterol	Zakres stężeń	Jednostki
Niskie	< 40	mg/dl
Optymalne *	40 - 59	mg/dl
Wysokie	≥ 60	mg/dl
* Z uwagi na zasadę sumowania się odsetek poszczególnych przedziałów stężeń do 100%, wprowadzono kategorię optymalnego stężenia HDL.		
Trójglicerydy	Zakres stężeń	Jednostki
Prawidłowe	< 150	mg/dl
Granicznie wysokie	150-199	mg/dl
Wysokie	≥ 200 (200 - 499)	mg/dl
Bardzo wysokie	≥ 500	mg/dl



**LIPIDOGRAM 5 LAT - Ogólnopolskie badanie epidemiologiczne zaburzeń lipidowych oraz wybranych czynników ryzyka chorób sercowo-naczyniowych w warunkach Podstawowej Opieki Zdrowotnej**

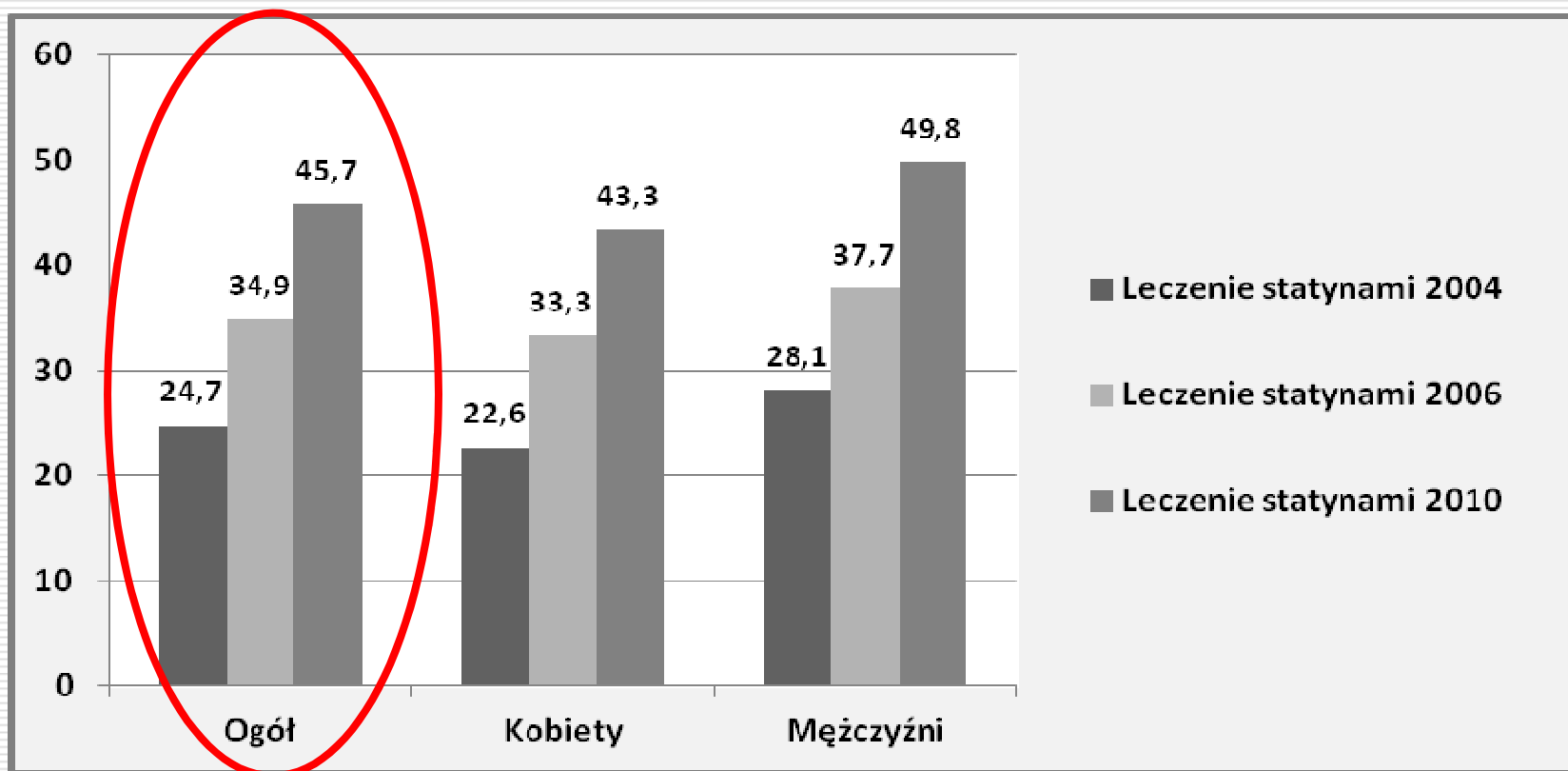
---

## **Metody / leczenie zaburzeń lipidowych**

- **Leczenie farmakologiczne** - za leczenie farmakologiczne uznawano codzienne przyjmowanie zaleconych przez lekarza leków hipolipemicznych, trwające nie krócej niż 30 dni przed włączeniem do badania.

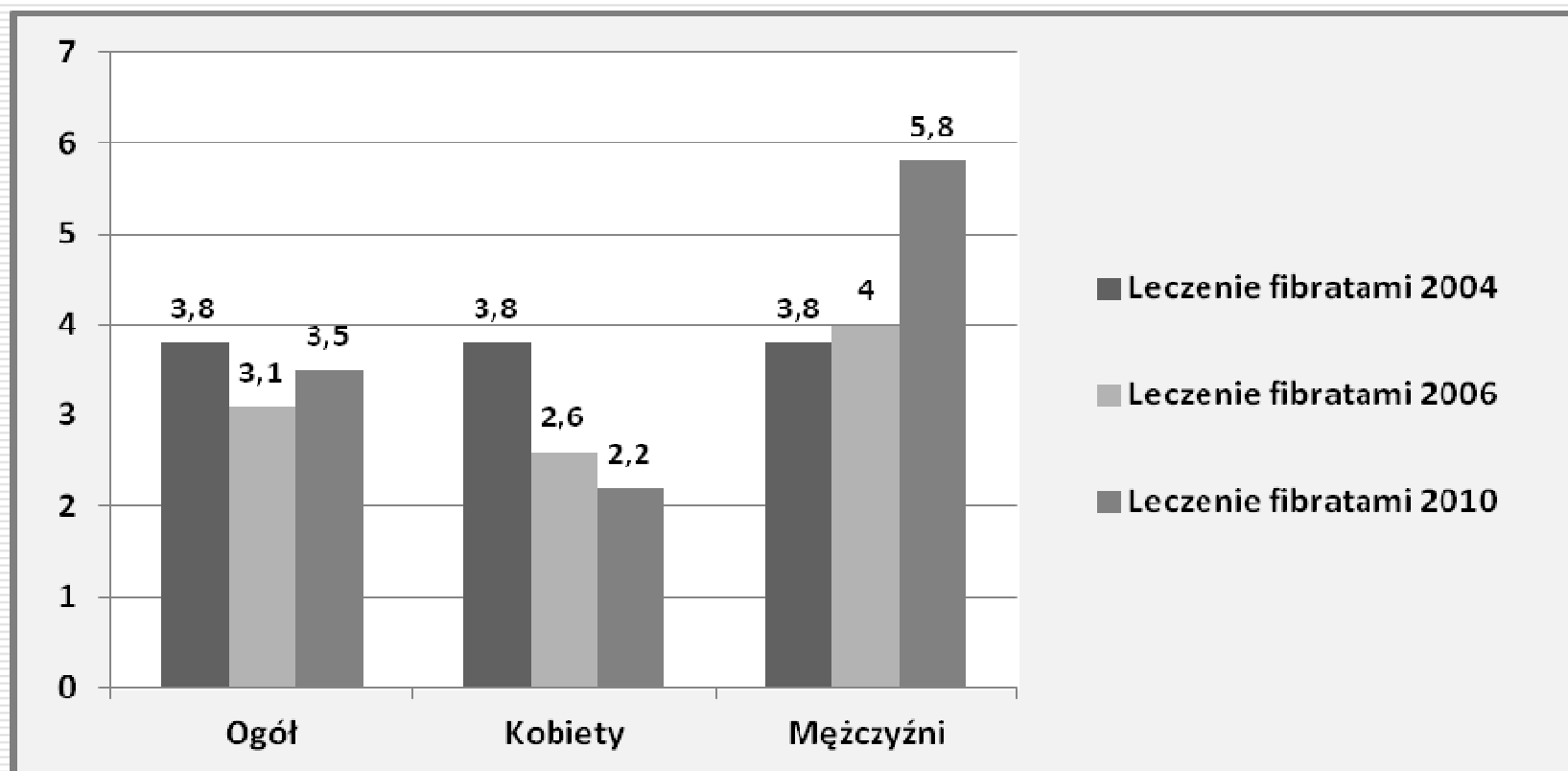
**LIPIDOGRAM 5 LAT - Ogólnopolskie badanie epidemiologiczne zaburzeń lipidowych oraz wybranych czynników ryzyka chorób sercowo-naczyniowych w warunkach Podstawowej Opieki Zdrowotnej**

**Metody / leczenie zaburzeń / statyny**



**LIPIDOGRAM 5 LAT - Ogólnopolskie badanie epidemiologiczne zaburzeń lipidowych oraz wybranych czynników ryzyka chorób sercowo-naczyniowych w warunkach Podstawowej Opieki Zdrowotnej**

**Metody / leczenie zaburzeń / fibraty**



**LIPIDOGRAM 5 LAT - Ogólnopolskie badanie epidemiologiczne zaburzeń lipidowych oraz wybranych czynników ryzyka chorób sercowo-naczyniowych w warunkach Podstawowej Opieki Zdrowotnej**

**Wyniki / średnie stężenie TC**

CHOLESTEROL CAŁKOWITY (TC)								
POPULACJA LECZONYCH Z POWODU ZABURZEŃ LIPIDOWYCH								
ROK	TC Średnia	TC n	TC SD	TC Min	TC Max	TC Q25	TC Mediana	TC Q75
2004	231.75	520	± 48.54	116.20	409.50	195.05	228.70	262.65
2006	225.33	681	± 44.91	101.10	412.70	193.50	223.80	255.70
2010	205.69	712	± 43.45	93.20	425.20	175.10	201.25	232.45

**LIPIDOGRAM 5 LAT - Ogólnopolskie badanie epidemiologiczne zaburzeń lipidowych oraz wybranych czynników ryzyka chorób sercowo-naczyniowych w warunkach Podstawowej Opieki Zdrowotnej**

**Wyniki / średnie stężenia LDL**

LDL – CHOLESTEROL (LDL)								
POPULACJA LECZONYCH Z POWODU ZABURZEŃ LIPIDOWYCH								
ROK	LDL Średnia	LDL n	LDL SD	LDL Min	LDL Max	LDL Q25	LDL Mediana	LDL Q75
2004	135.59	520	± 41.83	47.52	295.40	105.16	131.19	161.09
2006	135.62	681	± 40.36	42.60	325.98	104.46	133.92	162.30
2010	120.90	712	± 36.93	40.08	325.70	94.04	117.26	141.95

**LIPIDOGRAM 5 LAT - Ogólnopolskie badanie epidemiologiczne zaburzeń lipidowych oraz wybranych czynników ryzyka chorób sercowo-naczyniowych w warunkach Podstawowej Opieki Zdrowotnej**

**Wyniki / średnie stężenia HDL**

HDL – CHOLESTEROL (HDL)								
POPULACJA LECZONYCH Z POWODU ZABURZEŃ LIPIDOWYCH								
ROK	HDL Średnia	HDL n	HDL SD	HDL Min	HDL Max	HDL Q25	HDL Mediana	HDL Q75
2004	65.43	520	± 15.77	28.80	114.90	54.05	64.00	74.95
2006	59.34	681	± 14.37	25.00	106.30	48.50	58.10	67.90
2010	56.67	712	± 12.53	28.00	93.90	47.60	55.30	64.90

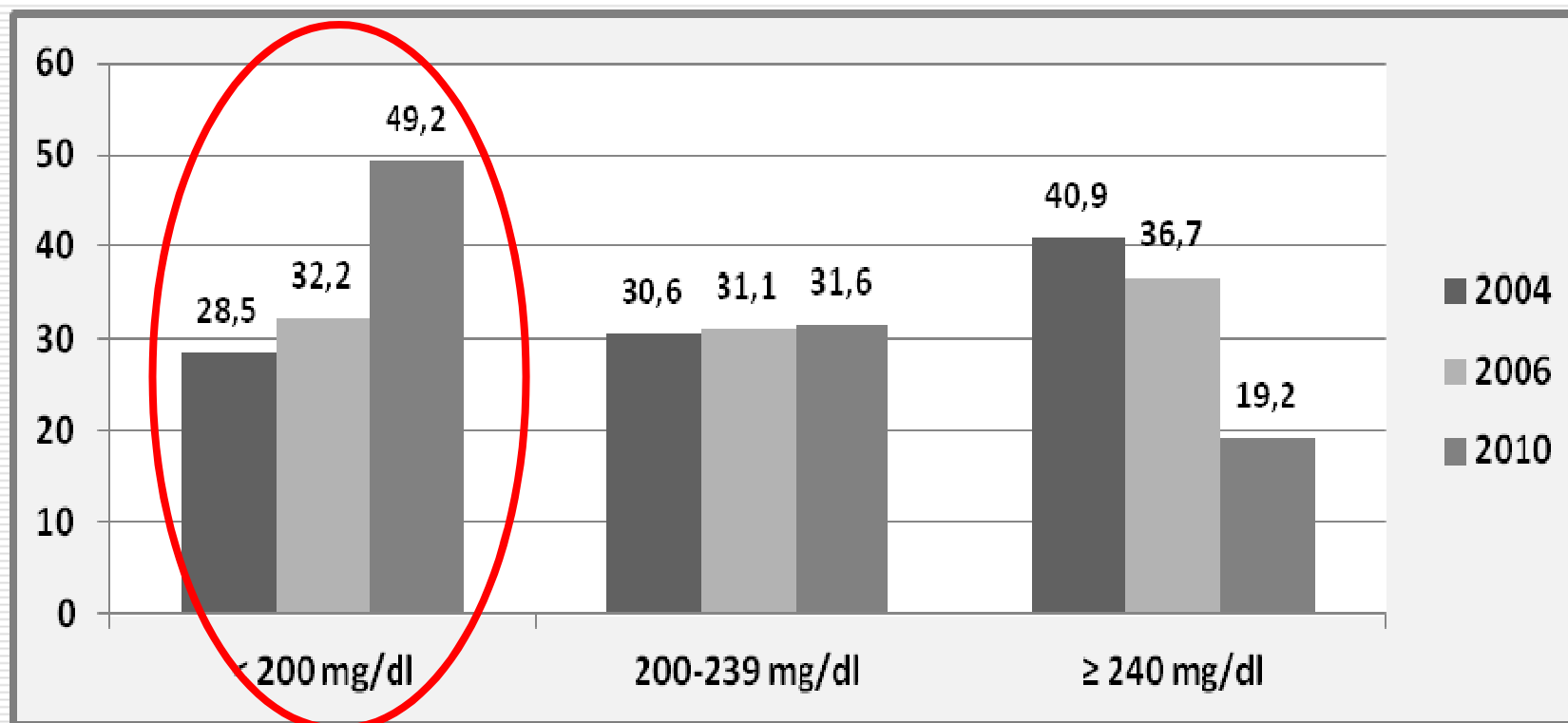
**LIPIDOGRAM 5 LAT - Ogólnopolskie badanie epidemiologiczne zaburzeń lipidowych oraz wybranych czynników ryzyka chorób sercowo-naczyniowych w warunkach Podstawowej Opieki Zdrowotnej**

**Wyniki / średnie stężenia TG**

TRÓJGLICERYDY (TG)								
POPULACJA LECZONYCH Z POWODU ZABURZEŃ LIPIDOWYCH								
ROK	TG Średnia	TG n	TG SD	TG Min	TG Max	TG Q25	TG Mediana	TG Q75
2004	153.62	520	± 70.41	42.80	382.70	100.50	136.60	188.60
2006	151.74	681	± 64.17	46.10	393.40	102.00	140.00	186.90
2010	140.84	712	± 63.38	46.30	399.80	91.25	125.75	175.20

**LIPIDOGRAM 5 LAT** - Ogólnopolskie badanie epidemiologiczne zaburzeń lipidowych oraz wybranych czynników ryzyka chorób sercowo-naczyniowych w warunkach Podstawowej Opieki Zdrowotnej

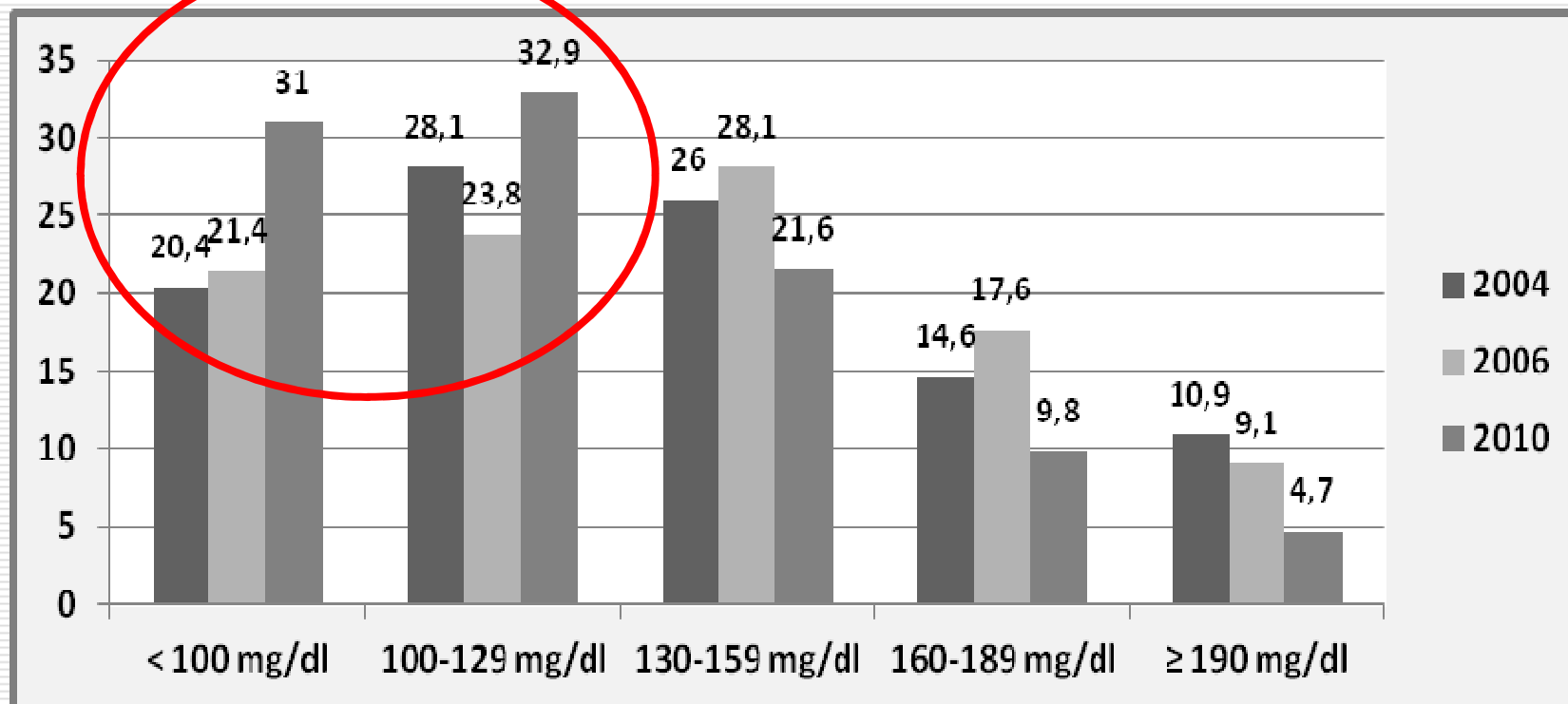
**Wyniki / odsetki ponadnormatywne TC**





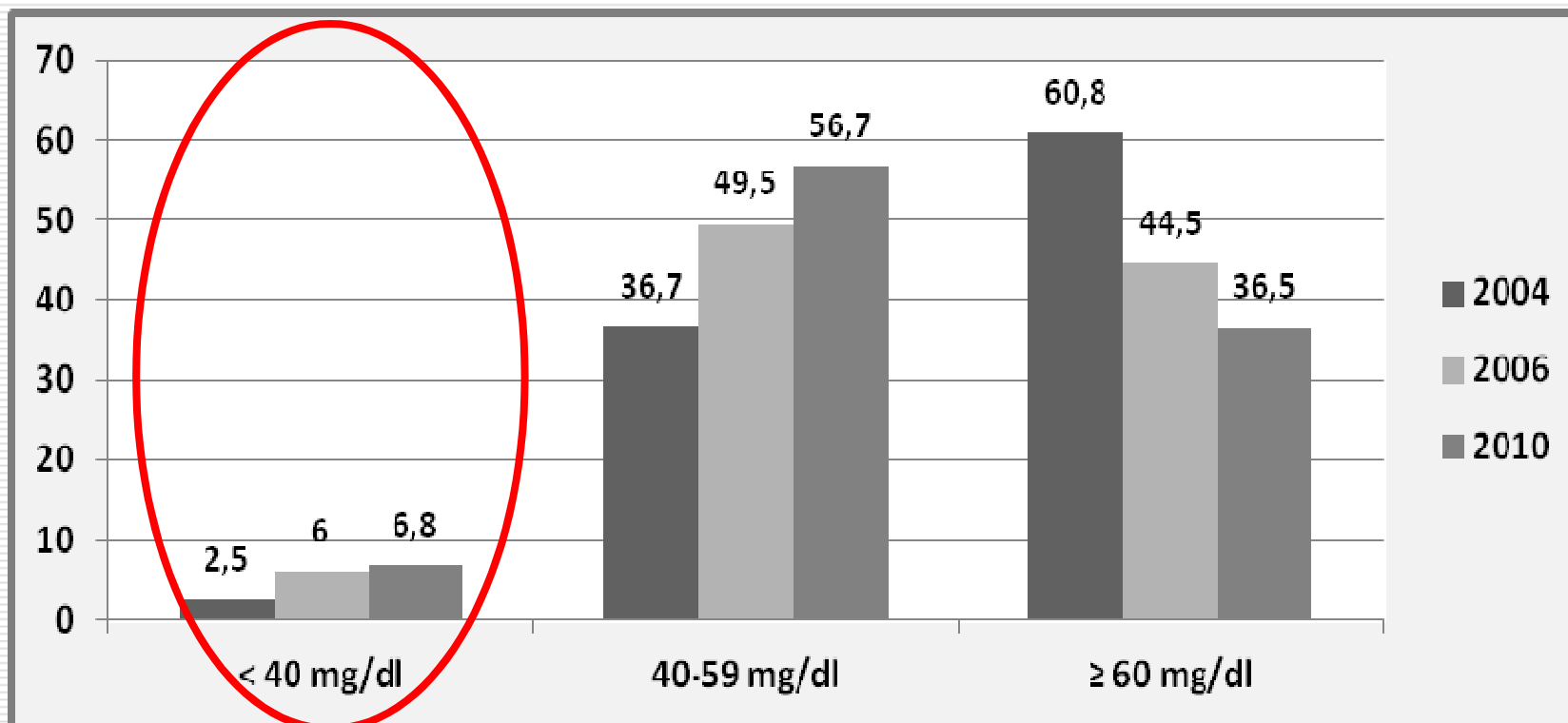
**LIPIDOGRAM 5 LAT - Ogólnopolskie badanie epidemiologiczne zaburzeń lipidowych oraz wybranych czynników ryzyka chorób sercowo-naczyniowych w warunkach Podstawowej Opieki Zdrowotnej**

**Wyniki / odsetki ponadnormatywne LDL**



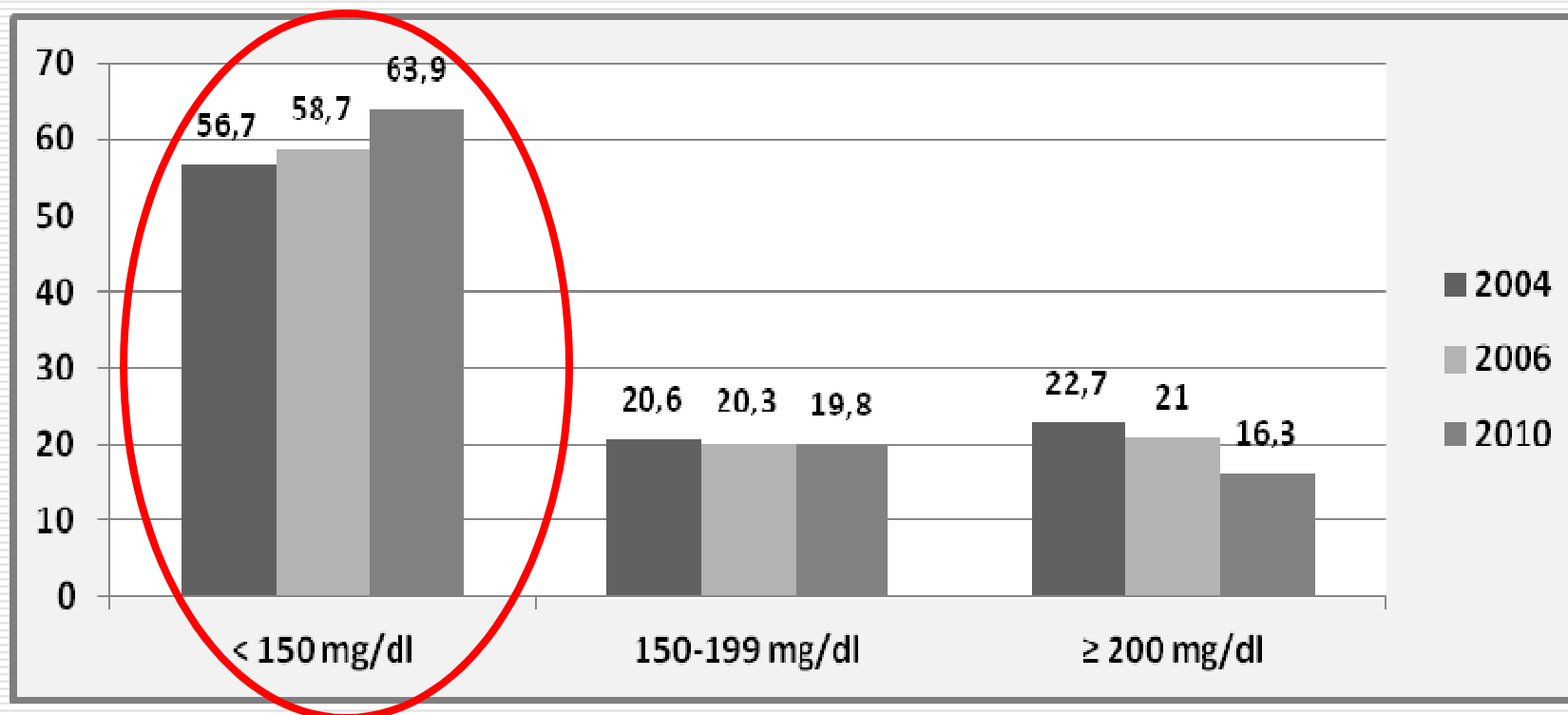
**LIPIDOGRAM 5 LAT - Ogólnopolskie badanie epidemiologiczne zaburzeń lipidowych oraz wybranych czynników ryzyka chorób sercowo-naczyniowych w warunkach Podstawowej Opieki Zdrowotnej**

**Wyniki / odsetki ponadnormatywne HDL**



**LIPIDOGRAM 5 LAT** - Ogólnopolskie badanie epidemiologiczne zaburzeń lipidowych oraz wybranych czynników ryzyka chorób sercowo-naczyniowych w warunkach Podstawowej Opieki Zdrowotnej

**Wyniki / odsetki ponadnormatywne TG**



**LIPIDOGRAM 5 LAT - Ogólnopolskie badanie epidemiologiczne zaburzeń lipidowych oraz wybranych czynników ryzyka chorób sercowo-naczyniowych w warunkach Podstawowej Opieki Zdrowotnej**

---

**Wyniki / podsumowanie**

- **Średnie stężenie cholesterolu całkowitego (TC)**



**26,1 mg/dl**

- **Odsetki osób ze stężeniami TC >200 mg/dl**



**71,5% do 50,8%**

**LIPIDOGRAM 5 LAT - Ogólnopolskie badanie epidemiologiczne zaburzeń lipidowych oraz wybranych czynników ryzyka chorób sercowo-naczyniowych w warunkach Podstawowej Opieki Zdrowotnej**

---

**Wyniki / podsumowanie**

- Średnie stężenie LDL-cholesterolu (LDL)



**14,7 mg/dl**

- Odsetki osób ze stężeniami LDL >130 mg/dl



**51,5% do 36,1%**

**LIPIDOGRAM 5 LAT - Ogólnopolskie badanie epidemiologiczne zaburzeń lipidowych oraz wybranych czynników ryzyka chorób sercowo-naczyniowych w warunkach Podstawowej Opieki Zdrowotnej**

---

**Wyniki / podsumowanie**

- **Średnie stężenie HDL-cholesterolu (HDL)**



**8,7 mg/dl**

- **Odsetki osób ze stężeniami HDL <40 mg/dl**



**6,0% oraz 6,7%**

**LIPIDOGRAM 5 LAT - Ogólnopolskie badanie epidemiologiczne zaburzeń lipidowych oraz wybranych czynników ryzyka chorób sercowo-naczyniowych w warunkach Podstawowej Opieki Zdrowotnej**

---

**Wyniki / podsumowanie**

- **Średnie stężenie trójglicerydów (TG)**



**12,8 mg/dl**

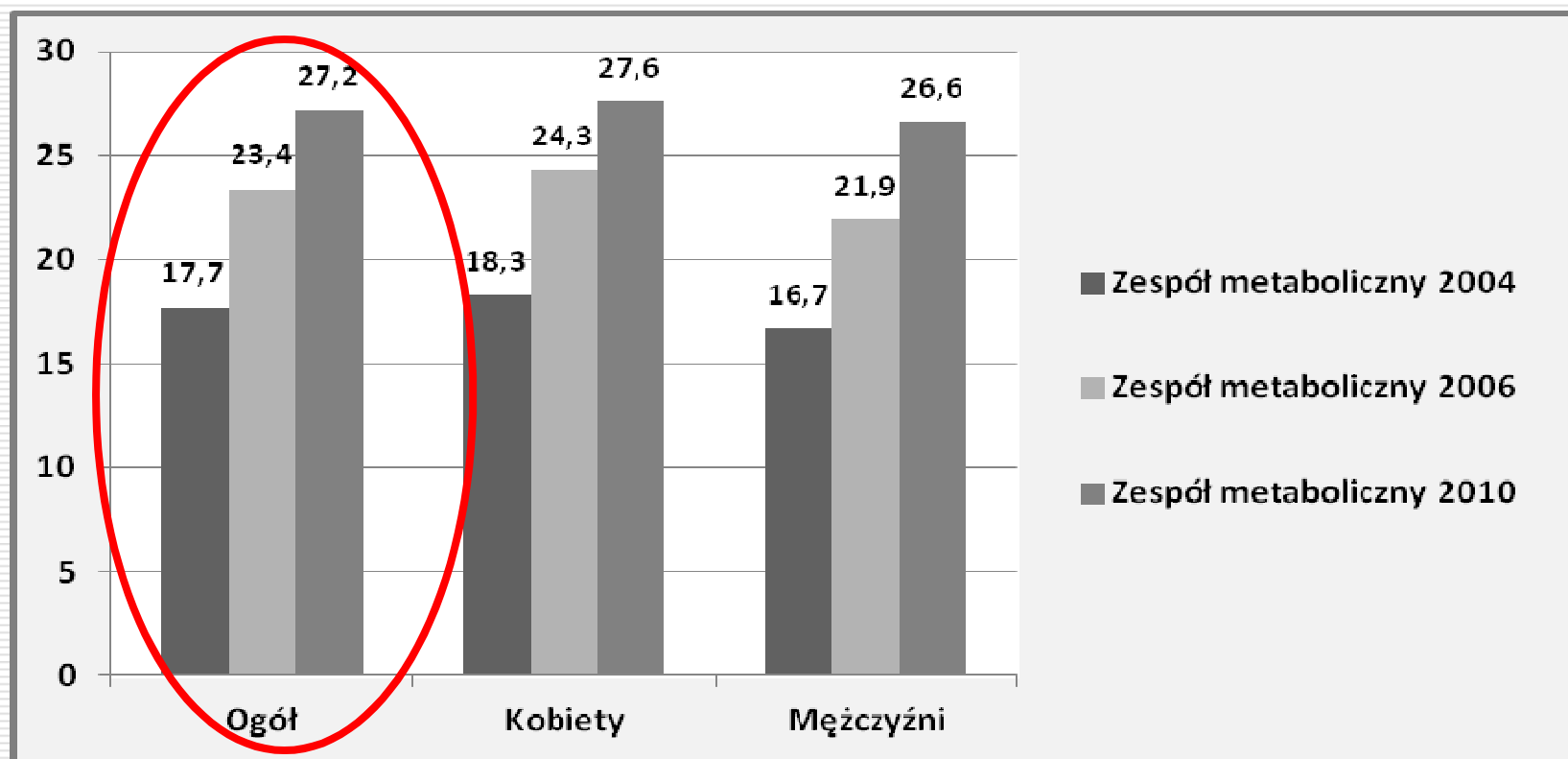
- **Odsetki osób ze stężeniami TG >150 mg/dl**



**43,3% do 36,1%**

**LIPIDOGRAM 5 LAT - Ogólnopolskie badanie epidemiologiczne zaburzeń lipidowych oraz wybranych czynników ryzyka chorób sercowo-naczyniowych w warunkach Podstawowej Opieki Zdrowotnej**

**Wyniki / podsumowanie / zespół metaboliczny**





**LIPIDOGRAM 5 LAT - Ogólnopolskie badanie epidemiologiczne zaburzeń lipidowych oraz wybranych czynników ryzyka chorób sercowo-naczyniowych w warunkach Podstawowej Opieki Zdrowotnej**

---

## **Wnioski**

- W świetle wyników badania LIPIDOGRAM 5 LAT, **mężczyźni rzadziej niż kobiety korzystają z porad lekarzy POZ**, przez co wykrywalność i rzeczywiste **rozpowszechnienie czynników ryzyka sercowo-naczyniowego może być u nich znacznie niedoszacowane.**

**LIPIDOGRAM 5 LAT - Ogólnopolskie badanie epidemiologiczne zaburzeń lipidowych oraz wybranych czynników ryzyka chorób sercowo-naczyniowych w warunkach Podstawowej Opieki Zdrowotnej**

---

## **Wnioski**

- Analiza wyników badań dowodzi, iż mimo nagłaśniania problemu zaburzeń masy ciała i wdrażania stosownych programów profilaktycznych, **w perspektywie czasu następuje wzrost częstości występowania nadwagi i otyłości** (otyłości brzusznej) w populacji dorosłych Polaków.

**LIPIDOGRAM 5 LAT - Ogólnopolskie badanie epidemiologiczne zaburzeń lipidowych oraz wybranych czynników ryzyka chorób sercowo-naczyniowych w warunkach Podstawowej Opieki Zdrowotnej**

---

## **Wnioski**

- Wyniki przeprowadzonych badań, dowodzące **występowania dodatniego wywiadu rodzinnego w kierunku chorób sercowo-naczyniowych u blisko 30% badanych**, potwierdzają konieczność starannego jego zbierania w kontekście oceny ryzyka wystąpienia i ewentualnego rozwoju tych chorób.

**LIPIDOGRAM 5 LAT - Ogólnopolskie badanie epidemiologiczne zaburzeń lipidowych oraz wybranych czynników ryzyka chorób sercowo-naczyniowych w warunkach Podstawowej Opieki Zdrowotnej**

---

**Wnioski**

- Wyniki badania LIPIDOGRAM 5 LAT pokazują, iż dotychczasowe strategie eliminowania palenia papierosów jako modyfikowalnego czynnika ryzyka sercowo-naczyniowego przynoszą **wymierną redukcję liczby palaczy w Polsce.**

**LIPIDOGRAM 5 LAT - Ogólnopolskie badanie epidemiologiczne zaburzeń lipidowych oraz wybranych czynników ryzyka chorób sercowo-naczyniowych w warunkach Podstawowej Opieki Zdrowotnej**

---

## **Wnioski**

- Wzrost chorobowości w zakresie nadciśnienia tętniczego (NT), cukrzycy i choroby niedokrwiennej serca (CHNS) należy wiązać ze starzeniem się badanej kohorty w trakcie trwania obserwacji.
- Niemniej, na **wzrost częstości rozpowszechnienia tych chorób**, znaczny wpływ może mieć zaobserwowany **wzrost odsetka osób z nieprawidłową masą ciała**.

**LIPIDOGRAM 5 LAT - Ogólnopolskie badanie epidemiologiczne zaburzeń lipidowych oraz wybranych czynników ryzyka chorób sercowo-naczyniowych w warunkach Podstawowej Opieki Zdrowotnej**

---

## **Wnioski**

- W świetle wyników badania LIPIDOGRAM 5 LAT, **dyslipidemia nadal pozostaje najbardziej rozpowszechnionym czynnikiem ryzyka sercowo-naczyniowego** w Polsce, przy czym najczęstszą jej postacią jest hipercholesterolemia.

**LIPIDOGRAM 5 LAT - Ogólnopolskie badanie epidemiologiczne zaburzeń lipidowych oraz wybranych czynników ryzyka chorób sercowo-naczyniowych w warunkach Podstawowej Opieki Zdrowotnej**

---

## **Wnioski**

- Brak skuteczności redukcji parametrów lipidogramu wśród blisko **50% z ponadnormatywnymi stężeniami cholesterolu całkowitego** oraz u ponad **30% osób z podwyższonymi stężeniami LDL-cholesterolu i trójglicerydów**, nasuwa wnioski o konieczności intensyfikacji i lepszej kontroli leczenia dyslipidemii w Polsce.