



**Instytut
Matki i Dziecka**

**Zakład Zdrowia Prokreacyjnego
Samodzielna Pracownia Analiz**

VI Kongres Polskiego Towarzystwa Medycyny Perinatalnej

***Sesja 17: Organizacja opieki perinatalnej
w Polsce i na świecie***

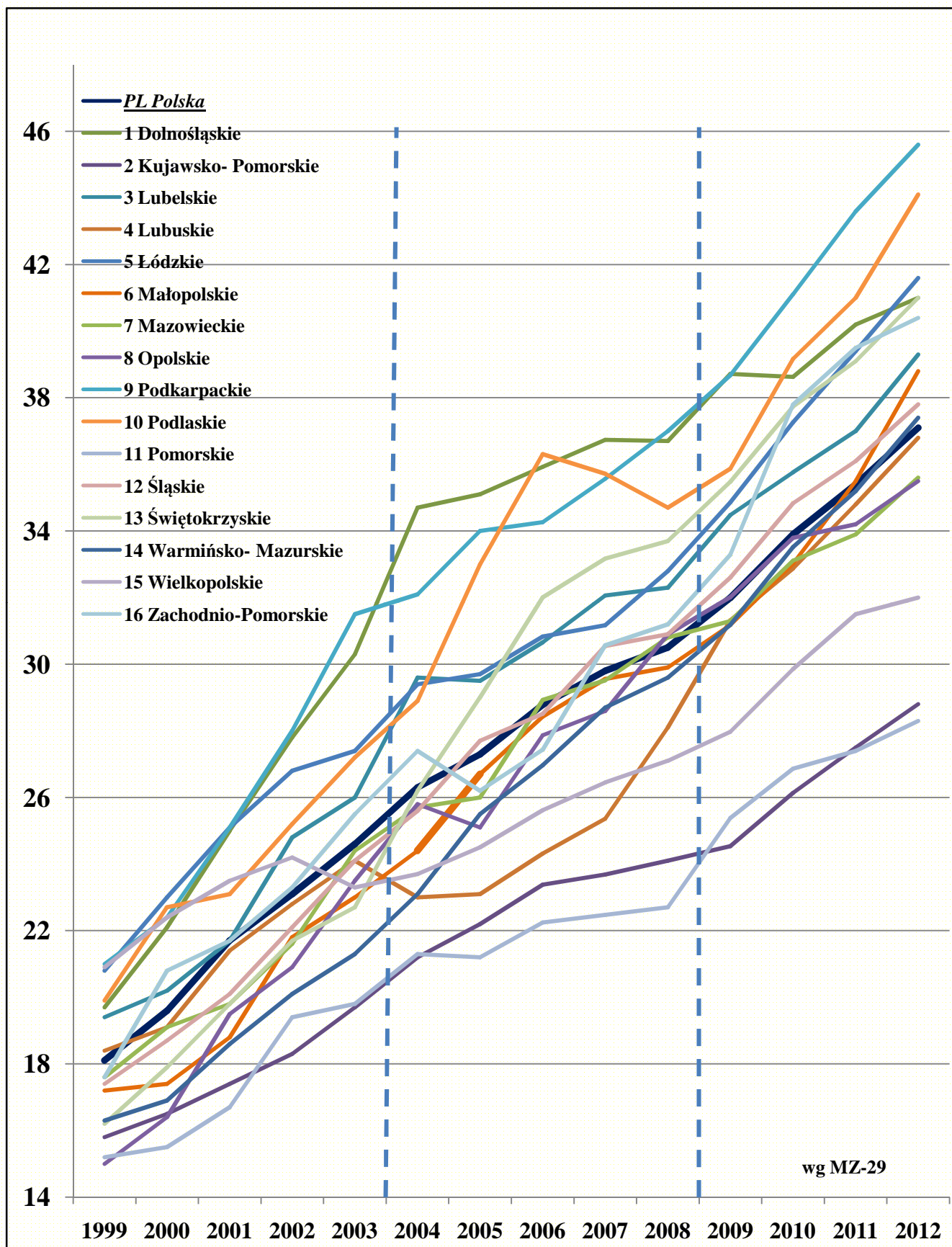
Prof. Michał Troszyński

27.09.2013r.

Cięcie cesarskie – Polska min. i max 1999-2012

ROK	Polska	min.	max.	Różnice
1999	18,1	15,0	21,0	6,0
2000	19,6	15,5	23,0	7,5
2001	21,7	16,7	25,1	8,4
2002	23,1	18,3	28,0	9,7
2003	24,6	19,7	31,5	11,8
2004	26,3	21,2	34,7	13,5
2005	27,2	21,2	35,1	13,9
2006	28,8	22,2	36,3	13,1
2007	29,8	22,5	36,7	14,2
2008	30,2	22,7	37	14,3
2009	32	24,5	38,7	14,2
2010	33,9	26,1	41,1	15
2011	35,4	27,4	43,6	16,2
2012	37,1	28,3	45,6	17,3

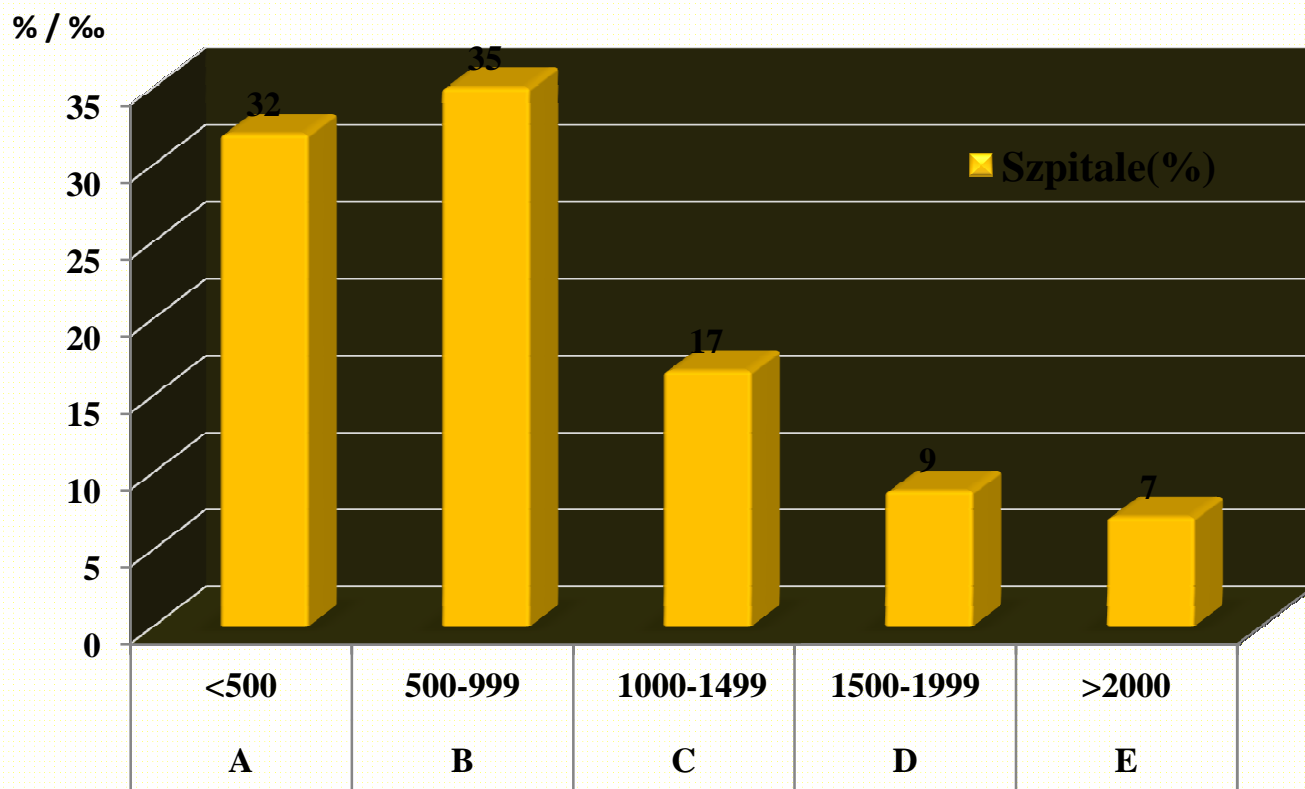
Cięcie cesarskie – województwa 1999-2012



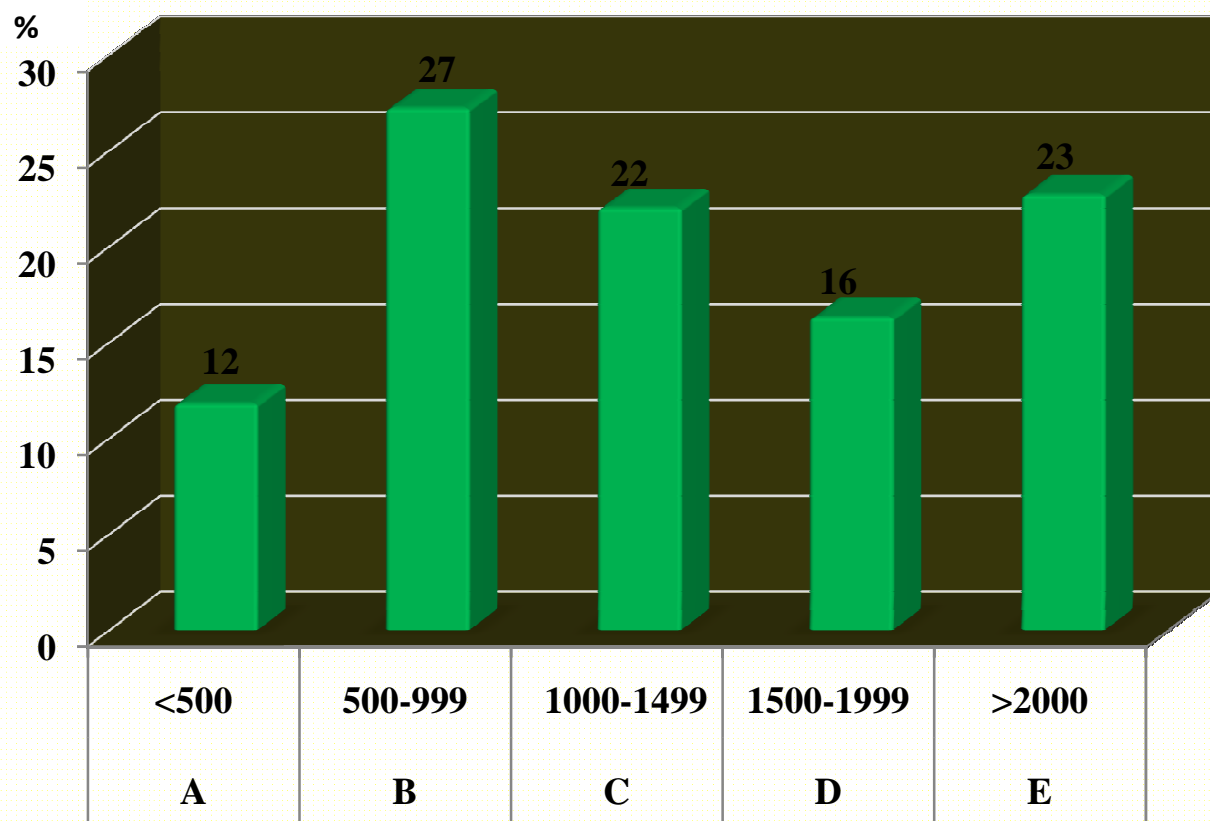
Szpitala według liczby porodów rocznie Polska 2012

Szpitale wg liczby porodów		Szpitale		Porody		Urodzenia		Umieralność okołoporodowa (%)			Cięcia Cesarskie	
		L	%	(tys.)	%	(tys.)	%	Martwe	Zgony	UO	(tys.)	%
Polska		409	100	383,0	100	386,9	100	3,69	1,96	5,65	142,2	37,1
A	<500	131	32	45,2	12	45,4	11,7	3,37	0,48	3,86	16,5	36,4
B	500-999	145	35	104,3	27	105,0	27,1	3,81	0,81	4,62	36,7	35,2
C	1000-1499	68	17	84,2	22	85,3	22	3,28	1,56	4,84	30,6	36,4
D	1500-1999	36	9	62,3	16	63,2	16,3	4,27	3,1	7,37	23,7	38,1
E	>2000	29	7	87,0	23	88,1	22,8	3,7	3,64	7,35	34,7	39,8

Szpitala według liczby porodów rocznie 2012

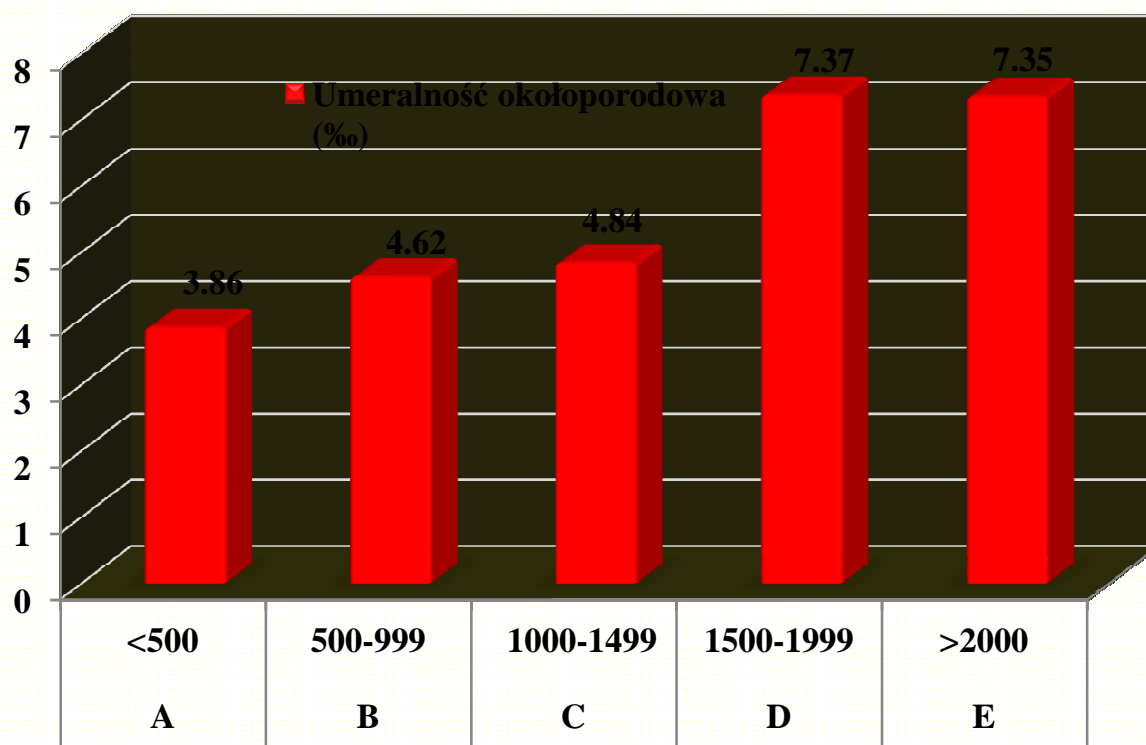


Porody w 5 grupach szpitali 2012



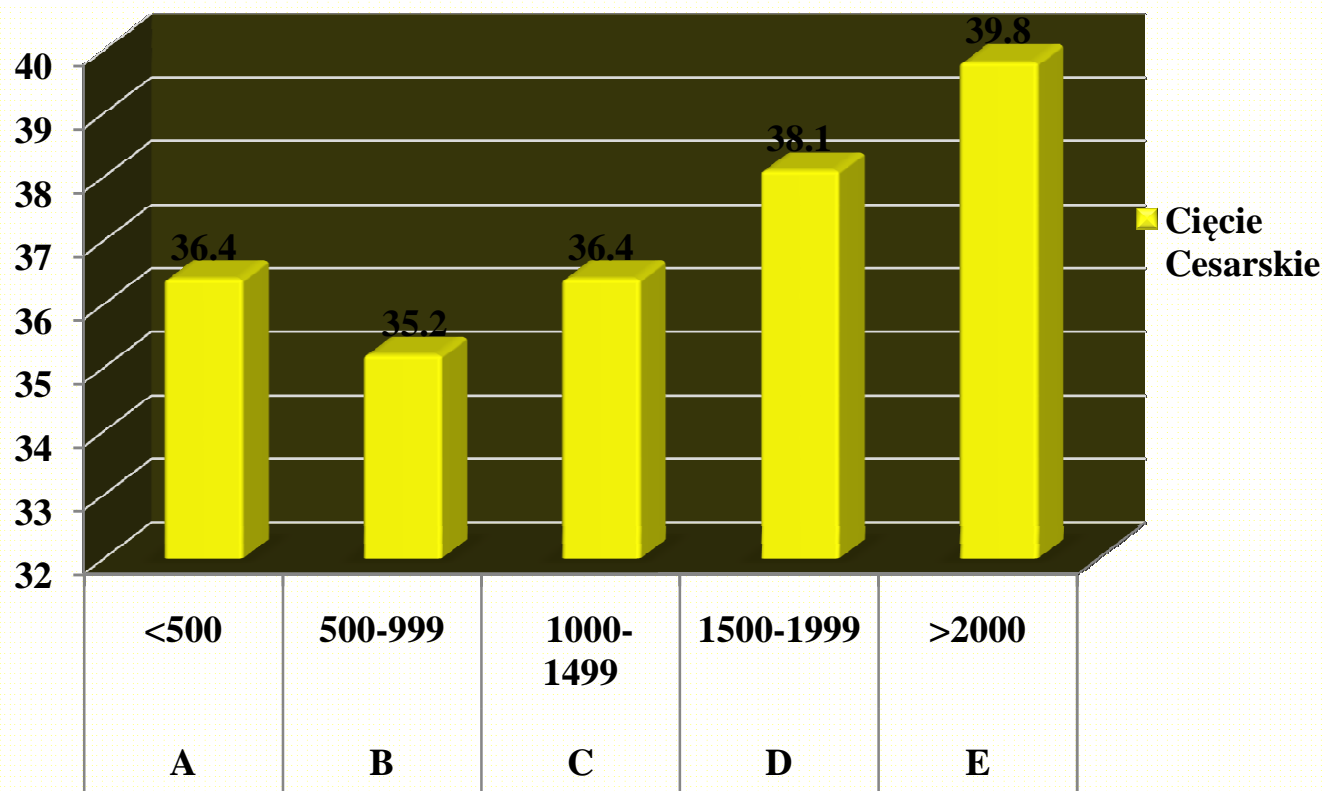
Umieralność okołoporodowa w 5 grupach szpitali 2012

% / ‰



Cięcie cesarskie w 5 grupach szpitali 2012

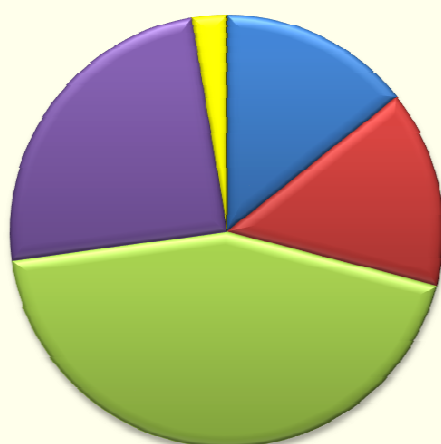
%



Stan Opieki Przedporodowej
Opieka ambulatoryjna według typu poradni
(POZ, przy szpitalu, gabinet prywatny, inne)
7 szpitali 2011

Typ poradni	Kobiety ogółem		w tym:			
			pierworódki		wieloródki	
	L	%	L	%	L	%
<i>ogółem</i>	1780	100,0	1003	100,0	777	100,0
<i>POZ</i>	255	14,3	131	13,1	124	16,0
<i>przy szpitalu</i>	262	14,7	140	14,0	122	15,7
<i>gabinet prywatny</i>	780	43,8	444	44,3	336	43,2
<i>inne</i>	437	24,6	259	25,8	178	22,9
<i>bd</i>	46	2,6	29	2,9	17	2,2

Kobiety ogółem - 1780 (100%)



■ POZ	14,3
■ przy szpitalu	14,7
■ gabinet prywatny	43,8
■ inne	24,6
■ bd	2,6